

# Du nouveau dans la formation des représentants des salariés

septembre 2025

**PROMETEA**

S.A.S au capital de 50 000 €  
Organisme de formation déclaré sous le numéro  
11756580175 auprès du Préfet de région d'Île-de-France

**Siège social :** 20 rue Martin Bernard  
75013 PARIS • Tél : +33 (0)1 56 53 65 08  
prometea@prometea.org • www.prometea.org  
918 031 782 R.C.S. Paris • Numéro d'identification  
intracommunautaire FR 63 918 031 782

Entre 2017 et 2023, le nombre de salariés en France est resté stable mais **le nombre de représentants de ces salariés a nettement diminué.**

	2017	2023
Nombre de salariés élus ou mandatés	<b>629 000</b>	<b>601 000</b>
Nombre de mandats	<b>918 000</b>	<b>793 000</b>

**La disparition des CHSCT et des DP a concentré sur une population plus restreinte les missions définies par l'article L2312-8 du code du travail :**

*« assurer une expression collective des salariés permettant la prise en compte permanente de leurs intérêts dans les décisions relatives à la gestion et à l'évolution économique et financière de l'entreprise, à l'organisation du travail, à la formation professionnelle et aux techniques de production, notamment au regard des conséquences environnementales de ces décisions ».*

**57%**

des élus et mandatés ont bénéficié **au moins d'une formation en 2023** (45% en 2017) ;

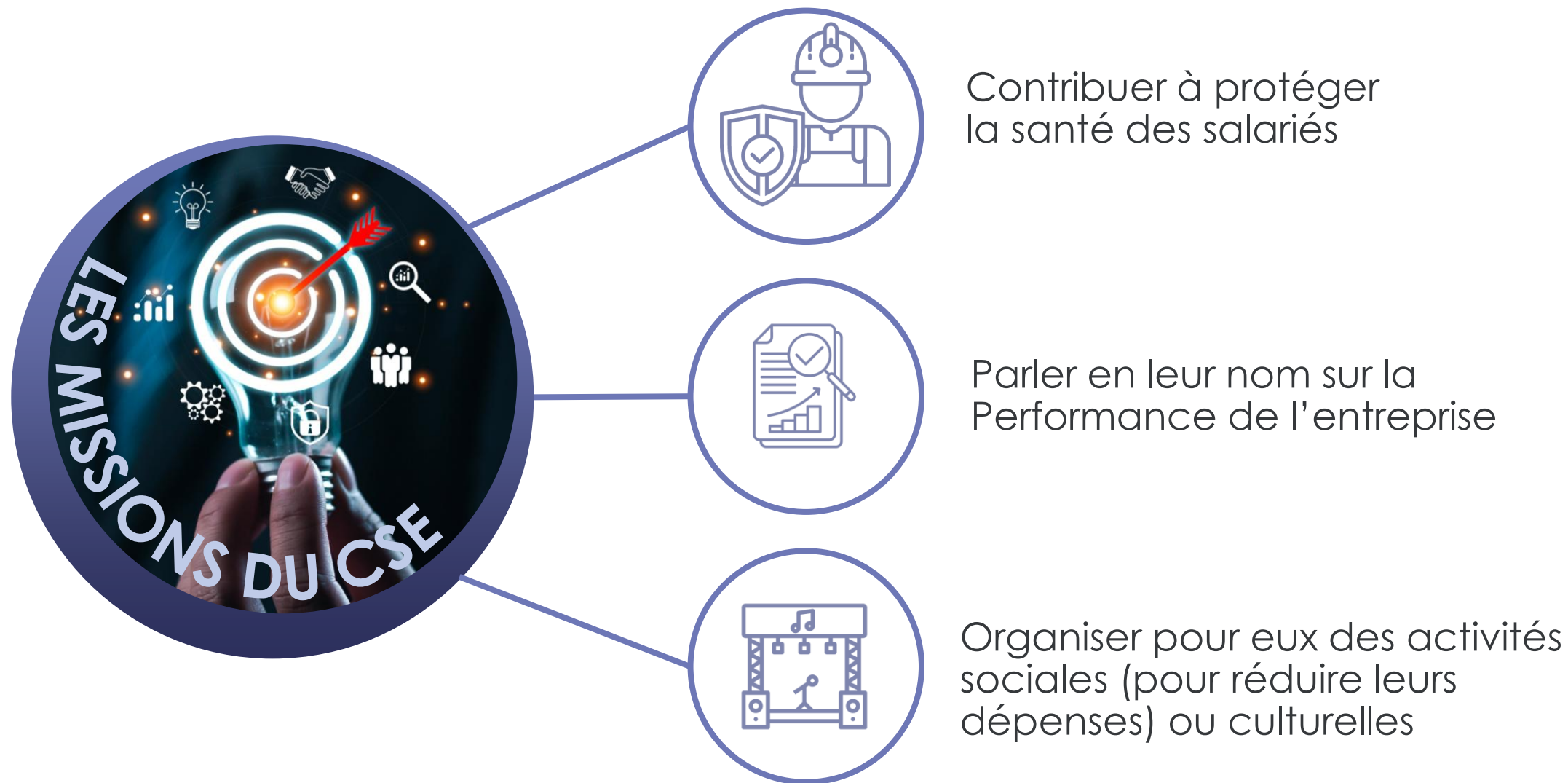
La proportion atteint

**74%**

sur les représentants du personnel syndiqués.

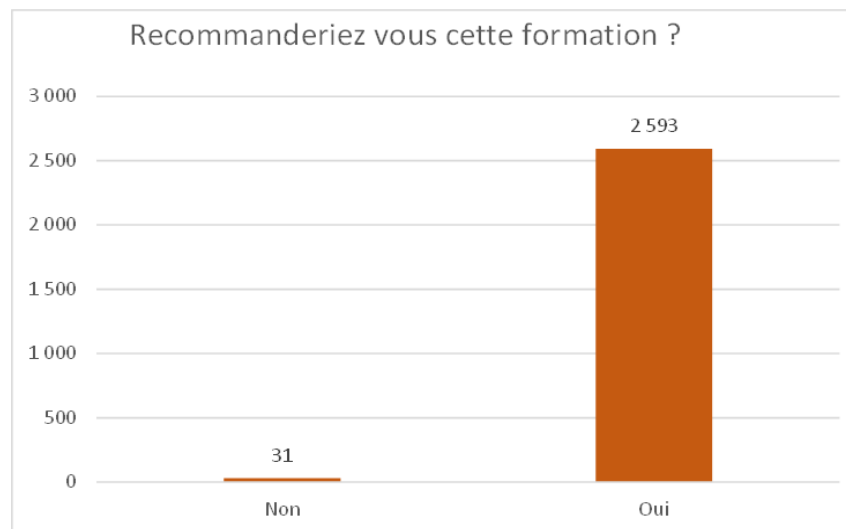
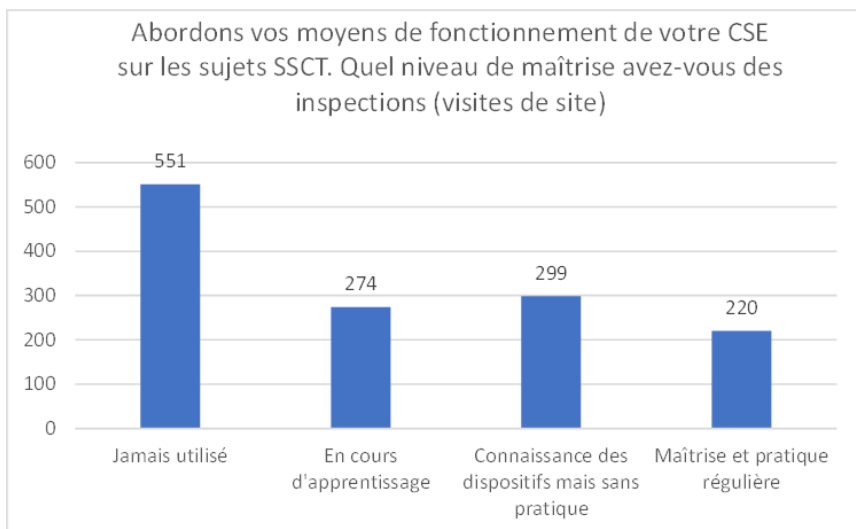
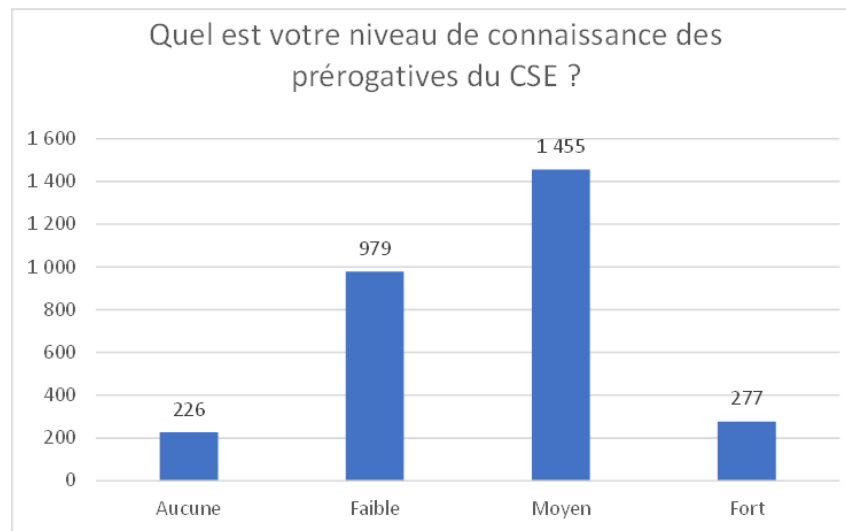
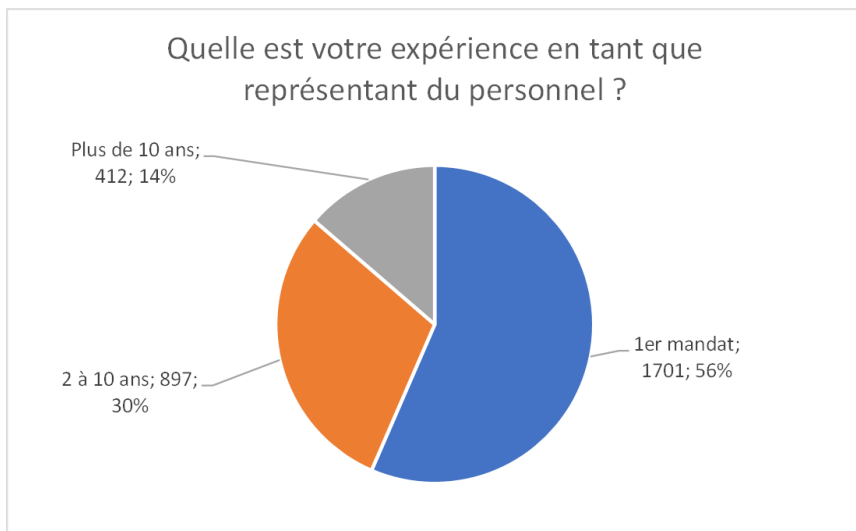


# Les missions du CSE résumées en une page





# Nos questionnaires d'évaluation confirment le besoin de formation souligné par la DARES







# Comment apprend-on à bien exercer ses missions ?

## LES MOTIVATIONS DE L'ENGAGEMENT COMME REPRÉSENTANT DES SALARIÉS



Un CSE, pour bien fonctionner, a besoin de différents profils :

- D'élus qui organisent l'utilisation des budgets d'activités sociales et culturelles
- D'autres qui conseillent et accompagnent les salariés en difficulté
- D'autres encore qui s'impliquent dans la prévention des atteintes à la santé physique ou mentale de leurs collègues
- D'autres, enfin, qui acceptent d'étudier l'impact des projets soumis à consultation pour en apprécier les conséquences

**Rien de tout cela ne s'apprend à l'école...**



Pour vous accompagner dans cet apprentissage, Secafi et Atlantes ont constitué un organisme de formation : Prometée



### Ce que l'on veut faire :

- 1 Vous permettre de **vous former auprès des meilleurs spécialistes** : juristes et avocats, experts en prévention des risques, analystes de stratégies d'entreprises, consultants spécialisés dans les relations sociales, communicants, etc.
- 2 Vous proposer des **programmes opérationnels sur le terrain**
- 3 Vous **mettre en situation** plutôt que vous délivrer un savoir théorique
- 4 Vous permettre de **vous retrouver et passer un bon moment ensemble** avec nos équipes

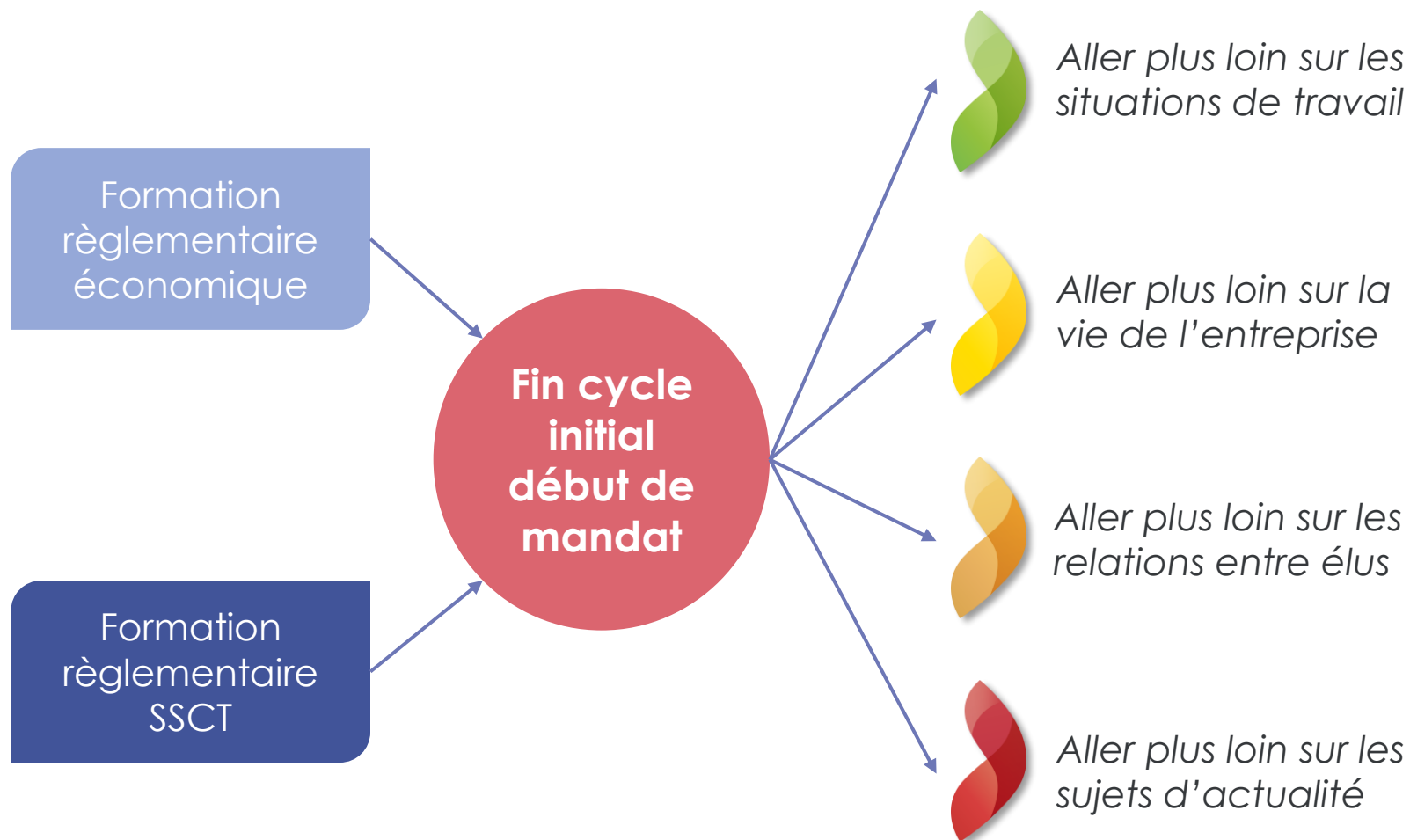


### Et ses partenaires :





# Nos parcours de formation sont conçus pour accompagner votre montée en compétence dans l'exercice de vos mandats



# La base : ce que l'on vous propose de découvrir dans le cycle initial en début de mandat

## Formation réglementaire économique



Clique sur la bulle  
pour ouvrir la fiche  
programme

- Les bases du droit du travail
- Rôle, missions et moyens du CSE
- Rendre un avis
- Gérer les budgets du CSE
- Comprendre la situation économique de l'entreprise

**Droit à formation : 5 jours**  
**article L2315-63 du code du travail**

## Formation réglementaire SSCT



Clique sur la bulle  
pour ouvrir la fiche  
programme

- Qu'est qu'un danger, un risque ?
- Comment s'organise la prévention du risque ?
- Qui sont les acteurs de la prévention du risque ?
- Les délibérations et avis de la CSSCT
- Visites, enquêtes, alertes, expertises : les outils de la CSSCT

**Droit à formation : 5 jours**  
**article L2315-18 du code du travail**







# Parce que l'entretien des compétences ne s'arrête jamais, nous avons inventé la suite...



*Aller plus loin sur les situations de travail*



Pour organiser la proximité avec les salariés



*Aller plus loin sur la vie de l'entreprise*



Pour être efficace dans les événements soumis à consultation



*Aller plus loin sur les relations entre élus*



Pour mieux travailler ensemble en CSE



*Aller plus loin sur les sujets d'actualité*



Pour rester en veille sur l'actualité



# Pour aller plus loin sur les situations de travail...

Pour organiser la proximité avec les salariés



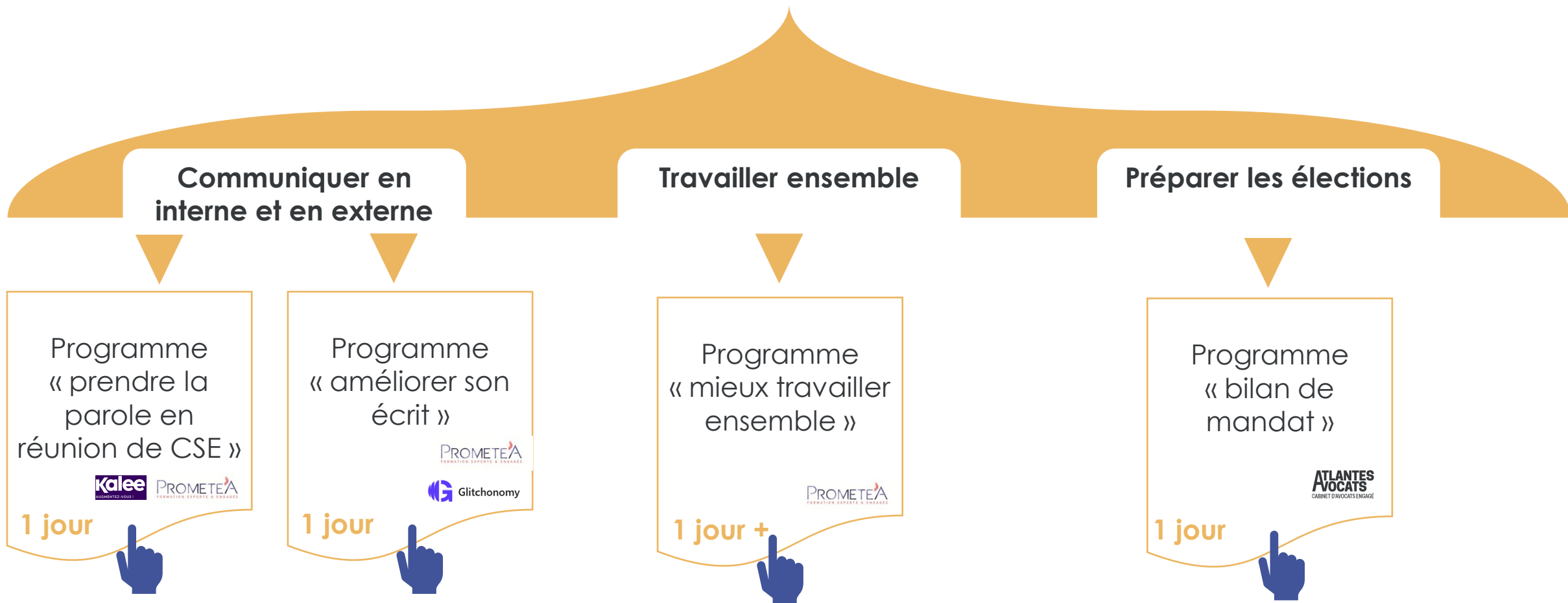
# Pour aller plus loin sur la vie de l'entreprise

Pour être efficace dans les événements soumis à consultation



# Aller plus loin sur les relations entre élus

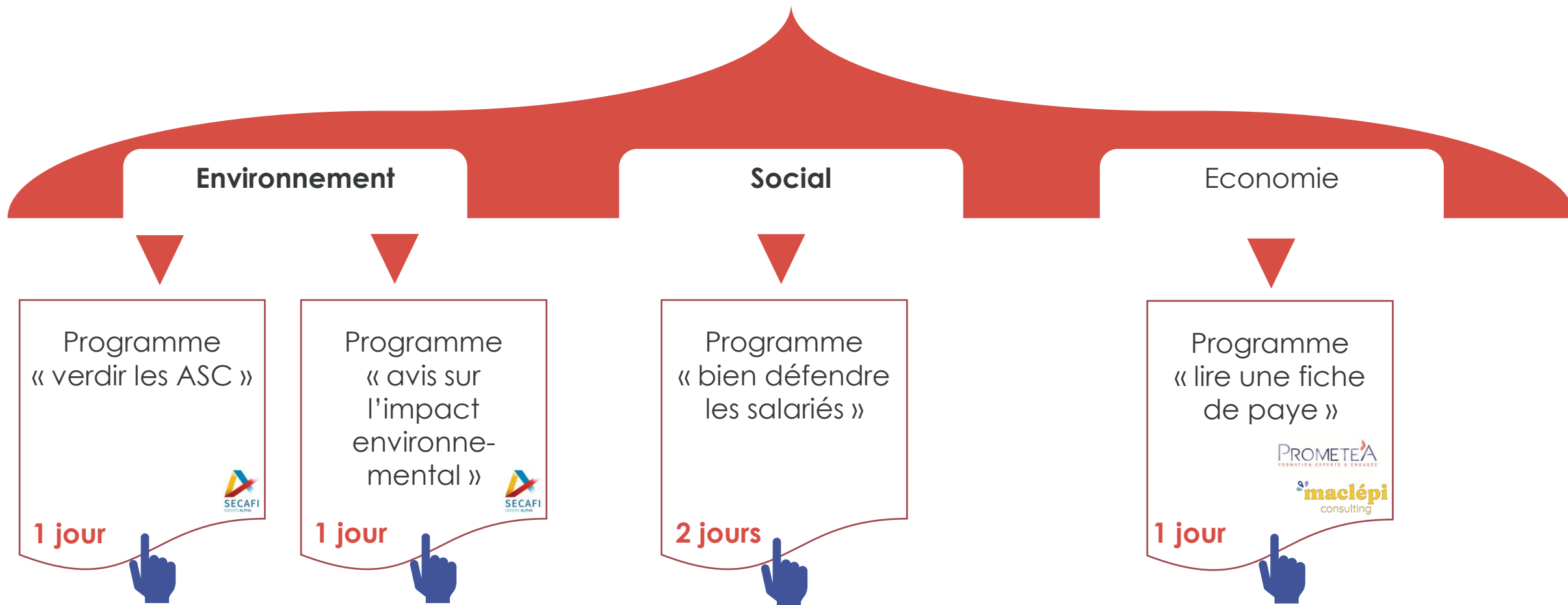
Pour mieux travailler ensemble en CSE





# Pour aller plus loin sur les sujets d'actualité

Pour rester en veille sur l'actualité





# La question d'après : qui paye pour tout ça ?



- » C'est un usage ordinaire du budget de fonctionnement du CSE
- » Certains CSE réalisent tous les ans des formations de 1 ou 2 jours sur leurs thématiques du moment en budgétant la dépense de formation
- » C'est un mécanisme robuste d'entretien des compétences en même temps qu'un temps privilégié d'échanges entre élus
- » Le temps dédié à ces formations doit être anticipé (non pris en charge par l'employeur sur temps de travail, sauf accord plus favorable), en exploitant au maximum les heures de délégation et leur transférabilité entre membres

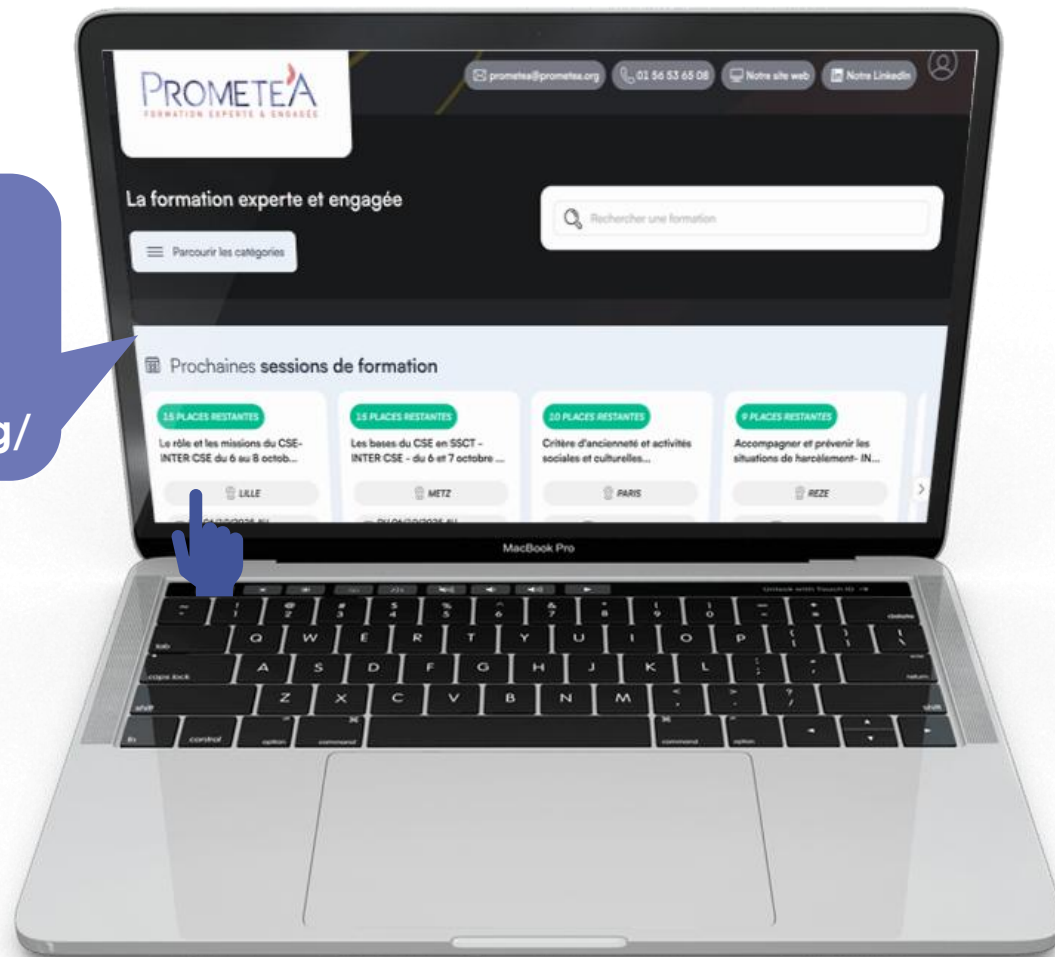


# On vous a fait envie ? Inscrivez-vous vite !

1

Toutes les formations  
sur le catalogue  
en ligne

<https://www.prometea.org/>



2

Pour chaque  
programme, une  
fiche d'information  
détaillée à  
télécharger en pdf

**PARCOURS**  
" Agir en santé & sécurité au travail "

---

**Les enquêtes Accidents de Travail du CSE**

Escape game pour identifier les causes d'un accident et à les prévenir -  
Mise à jour mai 2025

Version : 1 2025

Formation présentielle	<i>Sur une journée : rappel des principes de prévention et des pouvoirs d'enquête du CSE - mise en situation au moyen de l'escape game "ARGOS STAFF" - construction d'un plan de prévention</i>
Durée : 7.00 heures (1.00 jours)	
€ Prix Inscription individuelle : 400.00 € HT Prix Inscription collective CSE : 1900.00 € HT	
Profils des bénéficiaires • élus du CSE / CSSCT	Prérequis • Aucun

**OBJECTIFS DE LA FORMATION**

- Appréhender le cadre réglementaire et la méthodologie de l'arbre des causes permettant l'expression de propositions d'amélioration ;
- Comprendre la pluri-causalité de l'accident ;
- Comprendre les enjeux et les modalités d'une enquête ;
- Appréhender le cas échéant la composante émotionnelle de la démarche.

PROMETEA | 20 rue Martin Bernard PARIS 75013 | Numéro SIRET : 91803178200025 |  
Numéro de déclaration d'activité : 11756580175 (auprès du préfet de région de : Île-de-France)  
Cet enregistrement ne vaut pas l'agrément de l'Etat.

Page 1 / 3



# En bonus : lorsque vous arrivez au terme d'une formation



*Bravo !*

- » Merci d'avoir choisi de passer ce moment avec nous
- » Nous espérons que vous avez passé un bon moment
- » N'oubliez pas de remplir les questionnaires d'évaluation et de publier votre certificat de réalisation





**Merci de votre attention !**

**PROMETE'A**  
FORMATION EXPERTE & ENGAGÉE